



**הרשות הארצית לכבאות והצלה – מחוז צפון**  
**מחלקת בטיחות אש**  
**מב"ת – מרכז בדיקת תכניות**



תוכן עניינים.

1. בתים פרטיים הנחיות התכנון
2. דוגמא תכנית
3. בתים הפרטיים שלב טופס 4  
דוגמא אישורים :
  - 3.1 אישור חשמלאי מוסמך.
  - 3.2 אישור גז גפ"מ.
  - 3.3 אישור גלאי עשן עצמאי.



# הרשות הארצית לכבאות והצלה – מחוז צפון

## מחלקת בטיחות אש

### מב"ת – מרכז בדיקת תכניות



#### הנחיות תכנון לבתי מגורים פרטיים - בניה קונבנציונלית.

ההנחיות תקפות לבתי מגורים פרטיים ששטחם לא יעלה על 500 מ"ר סה"כ ולא יותר משני מפלסים, שיבנו מחומרים קונבנציונליים (בניה קשיחה).  
ההנחיות כוללות שלב תכנון ושלב טופס 4.

#### שלב התכנון:

כל בית פרטי נדרש בהתקנת הציוד הבא:

מיקום הסימון בתוכנית	אופן הסימון בתוכנית	הציוד הנדרש
בכניסה לחדר/חדרי השינה בכל קומה		גלאי עצמאי
סמוך לכניסה לבית המגורים		גלגלון כיבוי
סמוך לכניסה לבית המגורים		מטף 3 ק"ג

#### בכל תכנית יופיע מקרא עם הסימונים המפורטים מעלה והפירוט שלהלן:

1. גלאי עשן עצמאי מאושר ת"י 1220 חלק 5, הגלאי יחובר לרשת חשמל של הבית ויגובה ע"י סוללה.
2. גלגלון כיבוי "3/4 יוזן מרשת מים 1" (צנרת מתכת) ויהיה תואם ת"י 2206.
3. מטפה אבקה 3 ק"ג.

פקס: 04-6120644

טל': 04-6120645

דוא"ל: [mabat-zafon@102.gov.il](mailto:mabat-zafon@102.gov.il)



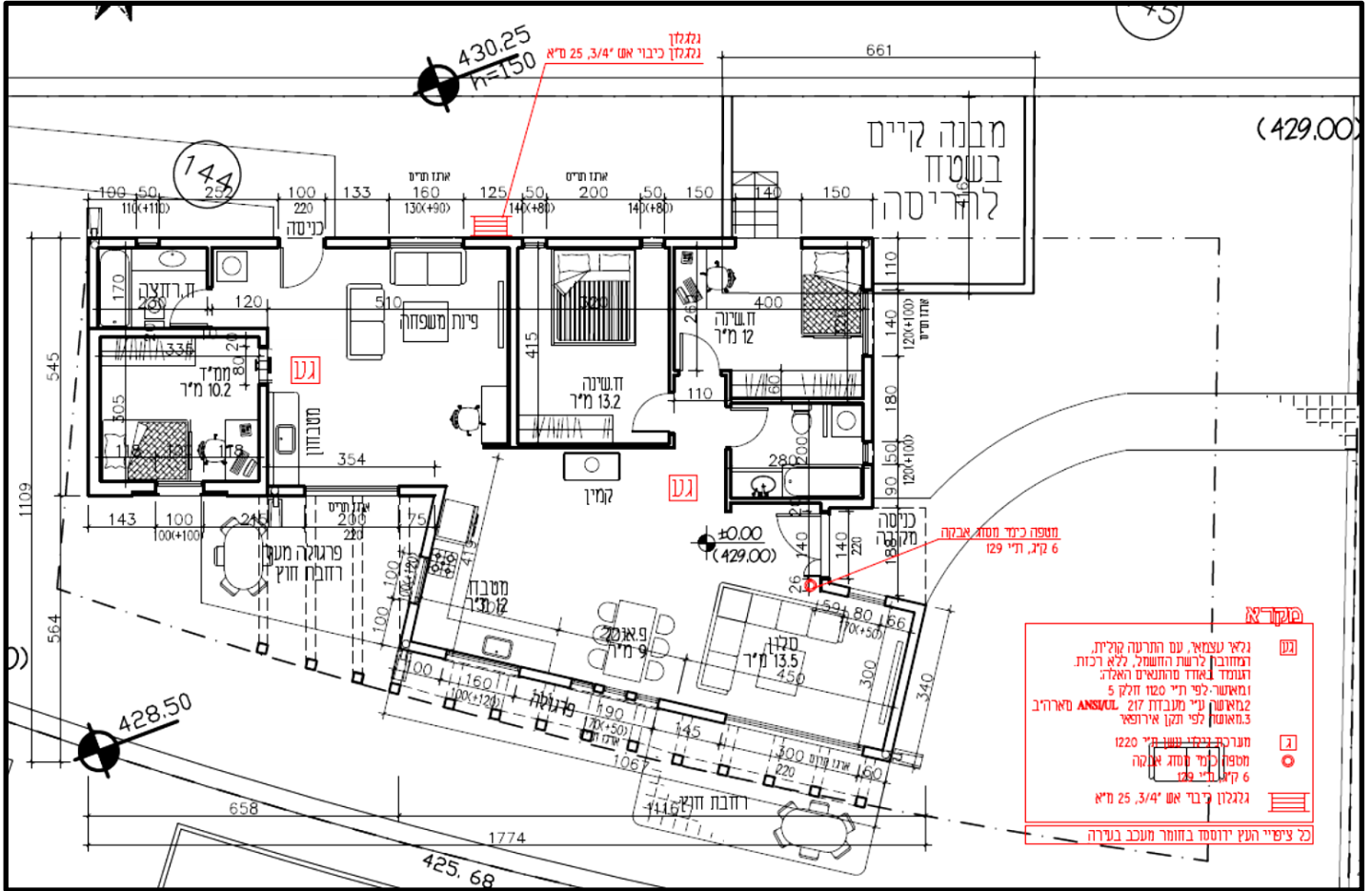
# הרשות הארצית לכבאות והצלה – מחוז צפון

## מחלקת בטיחות אש

### מב"ת – מרכז בדיקת תכניות



דוגמא לתוכנית כיבוי אש



פקס: 04-6120644

טל': 04-6120645

דוא"ל: [mabat-zafon@102.gov.il](mailto:mabat-zafon@102.gov.il)



# הרשות הארצית לכבאות והצלה – מחוז צפון

## מחלקת בטיחות אש

### מב"ת – מרכז בדיקת תכניות



נדרש להגיש את האישורים הבאים:

1. אישור מחשמלאי מוסמך על תקינות מערכת החשמל לפי חוק החשמל + חיבור הגלאים לרשת החשמל.
2. אישור שהגלאים מאושר תקן 1220 חלק 5, האישור יינתן מחשמלאי מוסמך או ספק הגלאים.
3. אישור על תקינות מערכת גז גפ"מ ע"י טכנאי גז מוסמך.

פקס: 04-6120644

טל': 04-6120645

דוא"ל: [mabat-zafon@102.gov.il](mailto:mabat-zafon@102.gov.il)



**הרשות הארצית לכבאות והצלה – מחוז צפון**  
**מחלקת בטיחות אש**  
**מב"ת – מרכז בדיקת תכניות**



דוגמא לאישור של חשמלאי מוסמך

לכבוד  
הרשות הארצית לכבאות והצלה מחוז צפון

אישור חשמלאי מוסמך

תאריך הבדיקה: 15/10/14  
 שם בעלי המבנה: אסף קליין  
 כתובת המבנה: \_\_\_\_\_

גוש: \_\_\_\_\_ חלקה: \_\_\_\_\_ מגרש: \_\_\_\_\_ סוג הבנייה: \_\_\_\_\_  
 סוג המערכת הנבדקת: \_\_\_\_\_

מערכת החשמל כללי

תמורת חרום+שלטי יציאה עפ"י ת"י 20

גלאי עשן עצמאי עפ"י ת"י 1220 חלק 5 מחובר ישירות לרשת החשמל

מערכת כריזה

גודל האמפר מלח החשמל 3x25 א"מ

אני מאשר כי תכונתי/בדקתי את מערכת החשמל המתוארת במסמך זה בתואם לחוק החשמל ותקנותיו ובתואם למסמך התנאים לחיתוך, ומאשר כי המערכת מתאימה לכל הדרישות, והינה בטוחה מעולה תקין.

מאושר ע"י: אסף קליין  
 (שם מלא+מספחה- חשמלאי מוסמך)

חתימה והחממת: 65389  
 סניף איימן חשמל קנדיסאי

מס' רישיון: 65389 ת.ז. 023307140  
 (הסמכה חשמלאי מוסמך)





07 Aug 14 02:36p yossi ashkenazi 046766675 p.4

513938548 ח.פ. מספר ראשי: רחי' ד' תלמיזים 36, תל. 8274 א.ת. מנהל רחם 42505 טל: 09-8308101 פקס: 09-8308181

### סופרגז לבית מעים מקצועית "סופרגז"

227862 47"ח בדיקה תקופתית של מתקן גז"מ עם מאגר נפרד של הלכווח - 47

הערות כספית/הסתמכים 3-# : אם מצא נזקי - יש להסתייג מת. את הסכמת הוסיף למתקן או למכשיר, עד לחיקוי הליקוי

שם הלקוח: 5536 1781 08704154853 מסי זק"כ: 90 סוג התקן: מיני / מסחרי / אחר

סוכנות: -

נ"פ הצהרת הלקוח קיימות בדירה / נקודות גז הממוקמות ב-

#### 1. בדיקת מאגר הגז עם מכלים מיטלסלים (בדיקה חוזרנית)

1.1	מיטלס המכלים נבדקו בתוך המאגר. לא נמצא פגם, לא נמצא מכלים המושגים למטרות, מתקנים: 0.7 מ"מ מסקור חום וניצוץ, 1 מ"מ מטרות לא מוגבלים, 3 מ"מ מטרות נבדקו במכלים נפרד
1.2	אם המאגר מורכב ממכלים הממוקמים במידו גז
1.2.1	במטרה יש עד 20 מכלים (1000 ק"מ)
1.2.2	מקור החשמל מבטוח ומבודד המכלים. בדי החשמל מחוץ לתחום המבטוח או שחומטלו אחרי אוקטובר 1987
1.2.3	אם יש תאורה - סף התאורה בתקרה והמפסק מחוץ לתחום
1.2.4	יש שלט אזהרה ישיבנה, ב מתקן, אזור לשי"ר ושומרים עליו עם הספק ומספר טלפון הרתום
1.3	אם המאגר במכליות:
1.3.1	במכליות יש עד 20 מכלים
1.3.2	המכליות מבודדות ומאווררות
1.3.3	מתקן ההגנה מבטוח ומבודד המכלים, בדי החשמל מחוץ למכליות או שחומטלו אחרי אוקטובר 1987
1.3.4	יש שלט אזהרה ישיבנה, ב מתקן, אזור לשי"ר ושומרים עליו עם הספק ומספר טלפון חרויב
1.4	המסתמים צרימבטוחים ומתקנים בנורה ישיבנה ולכל אחד בדי ניצוץ
1.5	האם נדרו הנו גז המכליות מאפשרים סידור לענינה

#### 2. אש המאגר במכלים ניידים:

2.1	אזור התקנה
2.1.1	יש מסתים גז"מ ונזקי בת כל רכיב ושילוט בטיחות
2.2	המכלים (בדיקה חוזרנית)
2.2.1	למכל יש לוחית זהו קריאה
2.2.2	סוכה המבוטחת תוקנית וקריאה (למכל תת-קריאה)
2.2.3	המסתם תוקן במכל על קריאה
2.2.4	האזורים שלמים וקרויים
2.2.4	הדרכה כוללת אמצעי לפינוי מתרחי בטיי מסיביות

#### 3. קווי צינורות

3.1	יש בדי ראשי גז"מ ומבטולט
3.2	מסתמים בריקת המורכבים בנורה או לאחור, המוצאים בתוך בניין, מתוכם מצא שסתום המוכנה אל אזורי הרוץ, וקצה העיניה ממוחק 1 מ"מ לכל פחה במטרו
3.3	לחץ חנו בצורת חנו הנמצאת בתוך הסוכה אינו גדול מ 1.4 מ"מ
3.4	בנומנים לכל שסתום בריקת יש אמצעים המגבילים את הלחץ לצרכן ומגבילים את פחה הלחץ
3.5	יש בדי תיתק בקרבו כל מכשיר צורך גז"מ
3.6	הצנרת ומסריביות מקרמכים

#### 4. בטיחות מאגר גז

4.1	פרט את המסתמים צרכי הגזים המרתמים למתקן בסוף הבדיקה
4.2	מכשירים קרמכים מתחבטים בלינר קשיח
4.3	חוקלי צינורית אלסטומרים קיימים בצינור אלסטומרי תקני
4.4	אורך הצינורות האלסטומרים אינו גדול מ-3 מ"מ
4.5	למכשיר לחימום מים לחסק המותקן בתוך דירת מגורים עם ארובה אטמוספירית יש אישור בדיקה שנתי תוקן מאשידי צורך גז"מ בעל ארובה במכלית
4.6	יצירת הארובה היא מנבר לקוד היצונו של הבניין והמרחק 40 ס"מ לפחות מפתחי בניין
4.6.2	הארובה נשלחת ומחזקה באופן המונע אצירת לשינוי מנבר והתחממה
4.6.3	כפתר יצירת הארובה מתוקן בתחום לטענת כניסוח צמרים
4.6.4	אם יש משהו - בדיק שחמטה פועל
4.7	תחומים מים לחסק ראו לשי"ר, בעלי ארובה אטמוספירית, המותקנים בתוך הדירה
4.7.1	חומטלים שצריבתם עד 1 ק"מ לשנתו
4.7.2	אם המכשיר מתוכנן לארובה, היא קרויה תחתית אישור בדיקה שנתיתי לפי טומס 5-7
4.7.3	דוד שרמטום נללא ארובה איש מתתקן במאמכטת שידותים או חררי שינה
4.7.3	מסתמים שצריבתם יותר מ-3 ק"מ לשנתו ודאי קרויים תחתית אישור בדיקה שנתיתי לפי טומס 5-7
4.8	מכשירים לשימושי צמרי, משהי, חקלאי או העשיתי
4.8	מסתמים לחימום חלל במקומות ציבוריים מוצגים בתתקן לגבירת מעבד חבו כשלהבה כחה
4.9	במסתמים של מבר צינור סיים פחה אחרוד קטוע לאינו חוף במכלים חרמטה, ככל שמה חוף יתול נטוח של 100 סמ"מ לפחות או אחרוד מצוקי שקול
4.9	בתקנת מסתמים במקום נטר היא קרויה תחתית אישור בדיקה שנתיתי לפי קיום תחתית
4.10	בדיקת אטימות
4.10.1	בדיקת אטימות המוערכת בלחץ ראשוני - בדיקה במערכת מי סכנו, בלחץ המכל, אם יש דליפה, ציין מקומו
4.10.2	דוד שאינו ירדית לחץ
4.11	בדיקת אטימות המוערכת בלחץ ביניים והמוקפחת בלחץ השימוש
4.12	הבדיקה באמצעות מדי-חוף בעל טווח מדידת שאינו גדול מפי שלטוח מתקררו רומדד. מדסלים בלחץ הנו העשירי לקרימוניים את הלחץ במטר 15 דקות
4.13	דוד שאינו ירדית לחץ
4.14	לחץ סיסטמי
4.15	בדיקת תוחם
4.16	תוחם בדיקת לחץ ומ- לחץ ביקו מתתקן אחרי מצוא תוחם 30% שרצי אינו גדול מ 30%
4.17	התוחם המסוייג

#### 5. בדיקת אטימות

בדיקת אטימות המוערכת בלחץ ראשוני - בדיקה במערכת מי סכנו, בלחץ המכל, אם יש דליפה, ציין מקומו

דוד שאינו ירדית לחץ

#### 6. בטיחות מאגר גז

פרט את המסתמים צרכי הגזים המרתמים למתקן בסוף הבדיקה

מכשירים קרמכים מתחבטים בלינר קשיח

חוקלי צינורית אלסטומרים קיימים בצינור אלסטומרי תקני

אורך הצינורות האלסטומרים אינו גדול מ-3 מ"מ

למכשיר לחימום מים לחסק המותקן בתוך דירת מגורים עם ארובה אטמוספירית יש אישור בדיקה שנתי תוקן מאשידי צורך גז"מ בעל ארובה במכלית

יצירת הארובה היא מנבר לקוד היצונו של הבניין והמרחק 40 ס"מ לפחות מפתחי בניין

הארובה נשלחת ומחזקה באופן המונע אצירת לשינוי מנבר והתחממה

כפתר יצירת הארובה מתוקן בתחום לטענת כניסוח צמרים

אם יש משהו - בדיק שחמטה פועל

תחומים מים לחסק ראו לשי"ר, בעלי ארובה אטמוספירית, המותקנים בתוך הדירה

חומטלים שצריבתם עד 1 ק"מ לשנתו

אם המכשיר מתוכנן לארובה, היא קרויה תחתית אישור בדיקה שנתיתי לפי טומס 5-7

דוד שרמטום נללא ארובה איש מתתקן במאמכטת שידותים או חררי שינה

מסתמים שצריבתם יותר מ-3 ק"מ לשנתו ודאי קרויים תחתית אישור בדיקה שנתיתי לפי טומס 5-7

מכשירים לשימושי צמרי, משהי, חקלאי או העשיתי

מסתמים לחימום חלל במקומות ציבוריים מוצגים בתתקן לגבירת מעבד חבו כשלהבה כחה

במסתמים של מבר צינור סיים פחה אחרוד קטוע לאינו חוף במכלים חרמטה, ככל שמה חוף יתול נטוח של 100 סמ"מ לפחות או אחרוד מצוקי שקול

בתקנת מסתמים במקום נטר היא קרויה תחתית אישור בדיקה שנתיתי לפי קיום תחתית

#### 7. סיכום מבצע הבדיקה:

המתקן: 5536 1781 08704154853 מסי זק"כ: 90

המצא ליקויים במספרו לתיק, ויש להקן אתם לא יאחר מ

הספקת הנו למתקן בתיקוע עכס מ יצאת הליקויים הממודים כמפורט להקן

ברצי קנה שאינם משוב ניצוץ מהיר ואינם מחוברים למכשיר מוקקו. מיקומם:

הערות נוספות:

אישור הלקוח: אני מאשר שנערכה בדיקה של מתקן הגז, שאינה כוללת את בדיקת מכשירי צריבת הגז. (מסר לי עותק של תוסף הבדיקה יציי במצע הבדיקה)

מכלל הבדיקה: מס' התעודת: 527757 מסי זק"כ: 90

מספר הבדיקה: 227862 תאריך הבדיקה: 7.8.14

מספרו: 0527757000



הרשות הארצית לכבאות והצלה – מחוז צפון

מחלקת בטיחות אש

מב"ת – מרכז בדיקת תכניות



דוגמא לאישור לגלאי עצמאי

**GENTEX  
CORPORATION**

## Photoelectric Smoke Alarm

120VAC and 220VAC with 9VDC Battery Back-Up  
Single/Multiple Station Smoke Alarm

### Applications

The 9000/9003 Series of photoelectric smoke alarms is designed for residential and commercial residential applications, including homes, apartments, hospitals, hotels and motels, in compliance with UL 217, UL 1730 applicable IBC/IFC Standards and NFPA 72.

Available in many different models, the 9120/9123 Series is engineered to virtually eliminate nuisance alarms and deliver outstanding performance wherever reliable fire protection is required. The 9000/9003 Series is provided with a 9VDC alkaline battery for back-up in the event building power is lost. The battery impedance is verified and the alarm provides a low or missing battery warning.

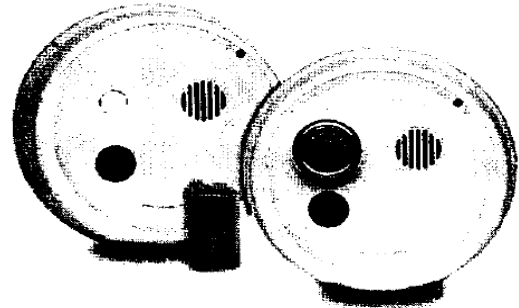
The Gentex 9000/9003 Series provides an exclusive patented three position test feature that simulates a 0.85% and 3.5% actual smoke condition in full compliance with NFPA 72 and UL Standards.

Options include self-restoring 135°F integral or isolated heat thermals and Form A/Form C dry contacts for remote annunciation. Tandem interconnection of up to 12 units is available on several models; tandem interconnection of up to 6 units is available on "F" models, which activate the dry contacts from the tandem wire or a local alarm.

### Standard Features

- Available in 120VAC and 220VAC with 9VDC battery back-up
- Horn frequency 3100 Hz (nominal)
- Nominal 2.5% sensitivity
- Patented three position test switch
- Relays operate on battery back-up
- Quick-disconnect wiring harness
- 90dBA continuous piezo horn (9120/9220 Series)
- 90dBA temporal 3 evacuation piezo horn (9123/9223 Series)
- 5-to-1 signal-to-noise ratio
- Pulsing LED sensing chamber
- Fully insect screened
- Interconnect with all Gentex tandem capable smoke alarms
- Easy Wash™ on-site maintenance washing program
- Red LED pulses every 30 seconds, green LED for AC power on
- Mounting hardware adapts to standard junction boxes
- Dust cover to prevent contamination during installation
- Low or missing battery indicator
- 1 year warranty from date of purchase

9000 /  
9003  
SERIES



Product Listing  
SIGNALING



- UL 217 and UL 1730 Listed
- CSFM #7257-569:117
- BS+A/MEA #285-91-E
- BFP (City of Chicago)
- MSFM Listing #1929
- Hong Kong FSD Listed (9220 Series ONLY)

### Product Compliance

- NFPA 72
- IBC/IFC/IRC



פקס: 04-6120644

טל': 04-6120645

דוא"ל: [mabat-zafon@102.gov.il](mailto:mabat-zafon@102.gov.il)